

Podporujeme a pomáháme

Firemní zpravodaj

zima 2021 / 2022

Report

www.psg.cz



K|o|n|t|o|B|a|r|i|é|r|y



Vydavatel:
PSG stavební skupina

Redakční rada:
Ing. Kateřina Kučová,
Ing. Jaroslav Ševela,
Mgr. Patrik Kamas,
Ing. David Blažek,
Peter Surovič,
Ing. Michal Krzyžanek,
Ing. Martin Vaňáč,
Tomáš Vaněk.

Design:
Modest Studio

Fotografie:
Firemní fotobanka,
Hala — Lhota u Vsetína
Patrik Žák a Josef Vrážel.

Vizualizace Cross:
B-Projekting

Registrační číslo
MK ČR E 18310

Adresa redakce:
Napajedelská 1552,
765 02 Otrokovice



str. 3

Jsme jedničky v regionu

str. 4

Modernizaci psychiatrie
Haviřov se podařilo zkrátit
o 5 měsíců

Stavíme pro budoucnost

Zhodnocení roku 2021



Vážení přátelé,

pokud bych měl z pohledu PSG Construction zhodnotit rok 2021 jedním slovem, pak bych musel říct: specifický!

Museli jsme v něm řešit řadu neobvyklých a nečekaných problémů, které by nás ještě před nějakou dobou jen stěžejně napadly. Řada našich klientů byla nucena odsouvat zahájení zakázek, my jsme se následně museli poprat s růstem cen stavebních materiálů, a především jejich nedostatkem na trhu. Právě z důvodu několika měsíčního zpoždění startu mnoha projektů ze strany zákazníků je náš obrat v letošním roce menší, než jsme plánovali. Přesto rok 2021 zakončujeme s dobrými výsledky a zejména stavbami předanými v termínu, kvalitě i smluvních cenách.

Část práce se nám logicky přesunula do roku příštího. V kombinaci s tím, že jsme se intenzivně věnovali obchodní činnosti, máme již nyní zakázkovou naplněnost na rok 2022 přesahující dvě miliardy korun. Čeká nás tak v roce 2022 náročné období, ale nepochybuji, že ho opět zvládneme. Při realizaci se budeme muset vyrovnat s podobnými problémy jako letos, přesto věřím, respektive jsem si jist, že budeme plnit naše slovo, komunikovat s investory a nabízet jim ta nejlepší řešení.

Také proto stále zkvalitňujeme týmy našich zaměstnanců, doplňujeme je o nové odborně zdatné pracovníky, dále vzděláváme naše zaměstnance,

inovujeme a zefektivňujeme procesy. Jsem si vědom, že především díky našim zaměstnancům vždy splníme to, co slíbíme! Pro PSG je typické, že nic předem nevzdáváme a z žádné stavby neutíkáme. Zkrátka umíme problémy řešit a jsme v dobrém slova smyslu srdcaři. Proto budoucnosti, která se může pro všechny, respektive některé, jevit jako nejistá, se tak nebojíme! PSG totiž staví pro budoucnost!

Chtěl bych poděkovat našim zákazníkům za důvěru a férové jednání, kterého si velmi vážíme.

Naším zaměstnancům za obětavou a kvalitní práci a také za to, že se na ně můžu vždy spolehnout!

Vše dobré v roce 2022!

Ing. Jaroslav Ševela

Předseda představenstva
a výkonný ředitel PSG
Construction a.s.

Jsme jedničky v regionu

Titul jedničky v kategorii zaměstnavatelů již podruhé obhájila společnost PSG Construction. V loňském roce PSG získalo první místo v soutěži Férový zaměstnavatel Zlínského kraje, letos obhájilo titul v anketě Sodexo Zaměstnavatel regionu 2021 v kategorii „Zaměstnavatel Zlínského kraje do 500 zaměstnanců“.

Výsledek byl určen na základě hodnocení celé řady kritérií týkajících se především oblasti mzdových nákladů na zaměstnance, vynaložených nákladů

a času na vzdělávání a také míry kariérního růstu a fluktuace.

Práci zaměstnanců, bez kterých bychom toto ocenění nezískali, vyzdvihl při přebírání ceny Jaroslav Ševela, výkonný ředitel PSG Construction: „Každodenní uplatňování a naplňování našich vizí a hodnot nám pomáhá zvládat náročná období, bez těchto atributů není cesty k úspěchu v jakékoliv době. Rok 2020 byl obzvláště atypický, a to zejména z hlediska možného plánování a předvídatelnosti. Jedinou jistotou byli naši zaměstnanci,

respektive kolegové, na které jsem se mohl vždy spolehnout. Jsou to lidé, kteří umí překonávat překážky a od rozdělané práce neutíkají.“

Ocenění Zaměstnavatel regionu do 500 zaměstnanců pro Zlínský kraj jsme získali na základě výsledků mezinárodní metodiky PwC Saragota. Tato metoda testování se celosvětově používá už přes 40 let a zajišťuje měření pro více než 2 000 klientů.

Hana Votápková





Spokojený zákazník Servis CLIMAX

Pásku v nové výrobní hale CLIMAX ve Vsetíně jsme symbolicky přestřihli v září. Slavnostní předání stavby i celková spolupráce se společností CLIMAX se odehrávaly v profesionální a vstřícné atmosféře. Potěšily nás

slova pana majitele, který vyjádřil svoji velkou spokojenost s kvalitou i termínem zhotovení. Výstavba trvala 10 měsíců, od listopadu 2020 do srpna 2021. Došlo k výměně obvodového a střešního pláště, včetně

demontáže střešní ocelové konstrukce, byly realizovány nové rozvody elektro, ZTI, ÚT, VZT, stlačeného vzduchu.

Tomáš Vaněk

Modernizaci psychiatrie Havířov se podařilo zkrátit o pět měsíců

Modernizace a rekonstrukce pavilonu psychiatrie Nemocnice s poliklinikou Havířov byla plánována na 18 měsíců. Ostravskému závodu se podařilo rekonstrukci zkrátit o celých pět měsíců. Celkové zkrácení a vstřícný

přístup projektového týmu k měnícím se požadavkům zadavatele udělal radost personálu, zejména panu primáři oddělení a řediteli nemocnice. Slavnostní otevření pavilonu psychiatrie, které proběhlo v listopadu

2021, se díky velké spokojenosti nemocnice vedlo v přátelském duchu.

Většina prací se prováděla ve 2. a 3. nadzemním podlaží, kde došlo ke kompletnímu odstranění interiérových příček a vznikla nová moderní dispozice. Ve 3. nadzemním podlaží vzniklo nástavbou z ocelové konstrukce nové křídlo, které slouží pro vyšetřovny a zázemí lékařů. Rozsáhlá modernizace přinese větší komfort, kvalitnější lékařskou péči a současně vyšší kapacity lůžek pro pacienty samotné. Celá rekonstrukce si vyžádala velké nároky na koordinaci prací s nemocnicí tak, aby nebyl omezován provoz dialyzačních sálů.

René Jakus



Již po čtvrté v řadě jsme získali ocenění v soutěži Stavba roku



PSG Construction získalo již po čtvrté v řadě ocenění v soutěži Stavba roku Zlínského kraje. V úterý 21. září 2021 se konal již 19. ročník této soutěže a my

jsme si z něj odnesli Čestné uznání za stavbu Vodní svět ve Velkých Karlovicích v kategorii Stavby občanské vybavenosti.

„Jsme rádi, že naše stavby jsou uznávány odbornou porotou. Tato ocenění nám potvrzují, že naše stavby děláme kvalitně a máme v týmech odborníky. Poděkování patří především projektovému týmu, který se na stavbě Vodního světa podílel, a investorovi, který do nás vložil opět důvěru,“ uvedl David Blažek, ředitel závodu Otrokovice.

Soutěž vyhlásila Krajská stavební společnost při Svazu podnikatelů ve stavebnictví a Česká komora autorizovaných inženýrů a techniků činných ve výstavbě pod záštitou hejtmana Zlínského kraje.

Kateřina Kučová



Dodržení termínu realizace ZŠ Radonice

Stavba budovy ZŠ Radonice byla dne 28. července 2021 předána a následně zkolaudována. Celková cena dle smlouvy o dílo činila 58 162 465 korun. Plánovaný termín realizace 07/2020 – 07/2021 byl přesně dodržen.

Tomáš Beswald





Dominantou nového arboreta bude vodopád

Zcela netradiční zakázku Arboreta aktuálně vyhrál ostravský závod PSG Construction. Skleníková expozice vyroste v areálu Arboreta Nový Dvůr v místě bývalého skleníku.

Jedná se skleníkovou expozici oválného tvaru o zastavěné ploše 2 570 m², jehož dominantou

je vodopád. Nosnou konstrukcí stavby jsou ocelové vazníky kloubově uložené na betonových základech. Stavbu uzavírá kopulovitě zasklení. Celková výška kopule dosahuje 18 metrů. Hlavní části stavby představují expozice pro subtropické rostliny, expozice přírodnin a akvárium. Nově bude zřízeno i zázemí expozice.

Veškeré komunikace v objektu jsou bezbariérové. Stavba je osazena do mírně svažitého terénu. Projekt zahrnuje i přípojky sítí a sadové úpravy.

Tomáš Vaněk

PSG staví moderní policejní výcvikové centrum

Výstavbu moderního policejního výcvikového centra v objektu bývalých vojenských kasáren Žižkov v Kutné Hoře zahájilo PSG Construction. Slavnostního poklepání na základní kámen, kterým byla výstavba odstartována, se zúčastnili vrcholní



představitelé Policie ČR, zástupci Ministerstva financí ČR, velvyslanectví Norského království v Praze i zástupci vedení PSG Construction.

Stávající budovy, v nichž vznikne školicí objekt, ubytovací objekt a víceúčelový sál, pocházejí z konce minulého století. Již více než deset let nebyly prostory vytápěny, a tak je nutná kompletní rekonstrukce, zachovány budou pouze obvodové zdi. Vedle rekonstrukce budov dojde i ke stavbě tribuny, úpravě zpevněných ploch, rekonstrukci oplocení,

inženýrských sítí a sadovým úpravám. Zajímavou novostavbou v areálu bude venkovní cvičební polygon, jehož parametry by měly být srovnatelné s překážkovou dráhou využívanou v rámci NATO.

Náklady výcvikového a školicího centra jsou kalkulovány ve výši bezmála 100 milionů korun. Projekt je spolufinancován z Norských fondů s grantem ve výši okolo 70 %.

Kateřina Kučová



Přístavba pasivního Domu Kněžny Emmy v Neratovicích

Jedná se o přístavbu pětipodlažního objektu ke stávající budově domova pro seniory a nástavbu jednoho podlaží nad stávajícím přízemním spojovacím krčkem, které je tvořeno gastro provozem a prádelnou.



Přístavba k jižní straně stávající budovy bude sloužit především pro ubytování klientů. Přístavba má čtyři nadzemní podlaží a jedno podzemní podlaží, ve kterém je umístěno 23 parkovacích stání.

Obálka pasivní budovy je řešena jako celek s důrazem na maximální vzduchotěsnost. Objekt bude posouzen blower door testem.

Tomáš Beswald

Projekt Domova pro seniory Sokolnice realizujeme v režimu BIM

Cílem projektu „Humanizace pobytových služeb DPS Sokolnice“ je vybudování tří nových pavilonů pro osoby se zvláštním režimem s plánovanou kapacitou 48 lůžek. Součástí stavby je mimo jiné provedení vrtů pro tepelná čerpadla v souladu s vydaným vodoprávním souhlasem,

dodávka a instalace tepelných čerpadel a vybudování vnitroareálové komunikace a 14 parkovacích stání.

Předmět této zakázky zahrnuje i zhotovení projektové dokumentace včetně interiéru, zpracování dokumentu skutečného provedení

stavby v podobě informačního modelu stavby vytvořeného metodou BIM tak, aby mohl být tento BIM model zdrojem dat pro implementaci nástroje pro správu, údržbu, opravy a případné úpravy dokončené stavby a v neposlední řadě i zastupování zadavatele v řízení o užívání stavby a zajištění vydání kolaudačního souhlasu s užíváním stavby.

Přidaná hodnota této zakázky je zadavatelem stanovena rovněž ve využití „Biodynamického osvětlení“ v interiéru domova pro seniory.

Dokončení stavby včetně kolaudace je plánováno na listopad 2022.

Michal Krzyžánek





Realizujeme novou halu pro našeho dlouhodobého zákazníka LAPP

Novostavba I. etapy třípodlažní výrobní a skladovací haly s technickým zázemím a vnějšími komunikačními plochami navazuje na předchozí realizace pro stejného zákazníka z let 2008 – hlavní objekt, respektive 2016 – přístavba. Termín realizace je srpen 2021 až září 2022. Součástí nově budovaného objektu jsou podzemní

garáže, jednopatrový sklad, dvoupatrová výrobní část a třípatrový administrativní vestavek. Konstrukci tvoří železobetonový prefabrikovaný skelet opláštěný sendvičovými stěnovými panely a skládaným střešním pláštěm. V rámci II. etapy výstavby se do budoucna počítá s rozšířením výrobní a skladovací části.



Miroslav Rosík

V režimu BIM provádíme rekonstrukci pavilonů pro VUT Brno

Realizaci zakázky „Rekonstrukce VUT FSI, Brno, a to pavilonů A3 a KH3“ jsme započali v září 2021. Záměrem investora je kompletní přestavba a rekonstrukce sedmipatrových bloků A3 a KH3, jež donedávna sloužily jako učebny, kabinety a laboratoře Fakulty strojního inženýrství, kde bouráme takřka kompletní vnitřní dispozici včetně všech podlah, rozvodů VZT, EL a ZTI a výměny jednoho osobního výtahu.

Zajímavostí tohoto projektu je, že pro konstrukční systém stavby prováděné v 90. letech byla použita metoda zvedaných stropů s použitím



předejzatých Wunschových hlavíc. VUT je pro nás velmi zajímavým partnerem a vynaložíme veškeré úsilí, abychom i my byli po ukončení zakázky pro VUT žádanou společností pro další možnou spolupráci.

Objem zakázky činí 130 mil. Kč a na její dokončení máme 11 měsíců.

Rostislav Čutek

Bývalý objekt Chemoprojektu obsadí Alzheimer centrum

Realizaci Domova Alzheimer v Přerově jsme zahájili v průběhu léta. Jedná se o bývalý objekt Chemoprojektu, který dříve sloužil k administrativní činnosti. Současný objekt bude sloužit seniorům se stařeckou demencí, proto bude výstavba obnášet kompletní vyčištění, vybourání většiny příček až na samotný skelet stavby. Následně budou doplněny statické vyzdívky, stropy a samotné monolitické betonáže, které umožní nástup všech řemesel.

Martin Slovák



„Co řekneme, to musí být na beton.“ PSG uvedlo nové firemní video

Představili jsme nové brandové video stavební skupiny PSG, ve kterém mimo jiné zní: „Co řekneme, to musí být na beton.“ Tato věta není pouhou frází, je součástí našeho DNA.

Cílem videa bylo prezentovat firemní hodnoty, ukázat nás v tom nejrealističtější svět a představit společnost zákazníkům. Zároveň jsme chtěli, aby se s videem ztotožnili i naši zaměstnanci, kteří ho s hrdoostí na svoji práci budou sdílet známým se slovy „To jsme my, PSG“. Dalším záměrem bylo vyzdvihnout generační mix našich projektových týmů, které jsou sestavené jak ze zkušených stavařů, tak ze začínajících techniků, kteří čerpají cenné zkušenosti od svých mentorů.

Kateřina Kučová



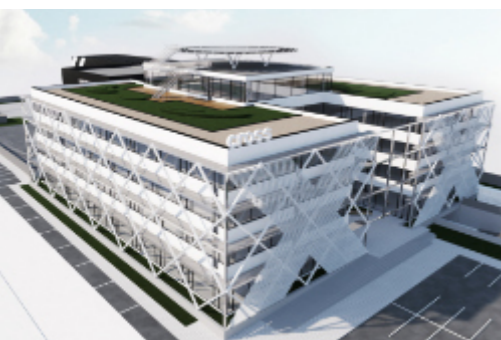
CROSS – vývojové centrum pro budoucnost

Stavbu nadčasové budovy pro budoucnost společnosti CROSS, jejíž dominantou bude předsazená fasáda ze žaluziových lamel ve tvaru X odkazující na název společnosti a také střešní heliport, realizuje otrokovický závod PSG Construction. Aktuálně na stavbě probíhají práce na nové

realizační dokumentaci statické části, provádí se speciální zakládání objektů SO352 a 353 a bylo dokončeno odvodnění plochy pomocí drenážního systému. Jsou připraveny hrubé terénní úpravy pro vápnění podkladních vrstev objektů SO 354 a 357. Byly realizovány základy pro věžové jeřáby a jejich osazení. Osazuje se zemnicí soustava objektu. Na hotovém pilotovém poli probíhá

příprava podkladních vrstev pro podkladní betonovou mazaninu a následné vázání armatury s betonáží základové desky „bílé“ vany, což zajistí nepropustnost vody u spodní stavby, která je situována u řeky Dřevnice ve Zlíně-Loukách.

Radek Divoký



Společnost Ptáček – spokojený zákazník

První projekt pro společnost Ptáček v Hodoníně jsme dokončili v loňském roce. U stavby byl kladen velký důraz na vysokou kvalitu provedení. Letos jsme zahájili druhou stavbu v Kroměříži, kde už máme dokončenou fasádu včetně zastřešení objektu. Všechny práce probíhají v souladu se smluvním

harmonogramem včetně plnění dílčích termínových milníků. Předání díla je naplánováno na březen 2022. Jsme rádi, že jsou klienti s realizací staveb spokojeni a vrací se k nám.

Miroslav Rosík

Objekt nové plničky produktů AMI bude do konce února pod střechou

Stavbu projektu nové plničky produktů AMI pro společnost Borsodchem jsme zahájili v letních měsících 2021. Nová plnička má hotovou montáž prefa konstrukce, realizují se hutněné zásypy a provádí výroba ocelové konstrukce. Do 15.3. 2022 bude dokončeno kompletní uzavření objektu, střecha i opláštění. Od února postupně nastoupí řemesla.

Tomáš Vaněk



Prefa vyrobila nejdelší vazník pro Nový zimák ve Lhotě u Vsetína

Raritou se stala dodávka nejdelších vazníků na stavbě Multifunkčního sportovního centra ve Lhotě u Vsetína. Celkem 11 vazníků o délce více než 35 metrů vyrobila společnost PSG a.s. Celková dodávka, která proběhla v průběhu října 2021, byla náročná na převoz a vyžádala si speciální doprovod. Do konce prosince je v plánu dokončení opláštění a střechy včetně osazení oken.

Miloslav Nedbal





Stavba Rezidence Nová tržnice pokračuje dle harmonogramu

Projektovému týmu zakázky Rezidence Nová tržnice se daří naplňovat harmonogram dle stanovených cílů a ke spokojenosti investora. Zimní měsíce přináší soubor s počasím, které může ovlivnit realizaci venkovní fasády, asfaltové komunikace a zpevněných ploch.

Práce v interiéru budou probíhat v „suchu“, vzhledem k téměř dokončenému střešnímu pláští a parotěsné asfaltové vrstvě na terasách. Uvnitř objektu probíhají práce na hrubých rozvodech ZTI, ÚT, VZT a ELEKTRO, na které plynule navázalo provádění vnitřních omítek.

Dále se podařilo dokončit hydroizolaci spodní stavby v přízemí objektu, kde po dokončení instalačních rozvodů vedených v podlahách zahájíme práce na hrubých skladbách podlah.

Marek Sviták

Stavba komunitního domu pro seniory má již reálné obrysy

Nové bezbariérové bytové jednotky v rámci Komunitního domu seniorů v Petrovicích už mají reálné obrysy. Závod Ostrava právě provádí zdívo a strop 1. NP (polovina je již hotová), do konce roku 2021 bude dokončeno obvodové zdívo a strop 2. NP, následovat bude střecha. Bylo provedeno a dokončeno 250 metrů společné kanalizace se zaústěním do řeky Olše, včetně ČOV.

Karel Kubesa



Zimní měsíce přinesly větší tempo na zakázce OKO

Realizace zakázky OKO se s příchodem zimního období dostalo do většího tempa z hlediska zpevněných ploch, fasády a celkově venkovních prací. V současnosti máme hotovou fasádu na menším přidruženém objektu SO.02, v některých částech

máme připraveny obruby a podkladní vrstvy na realizaci chodníků a komunikací. V nejbližší době nás čeká hlavní úkol, dostat celkovou obálku objektu SO.01 do finálního kabátu, zrealizovat poslední opěrnou stěnu, položit asfaltové a zámkové vrstvy

a na objektu SO.03 (parkovací dům) zrealizovat finální betonovou stráž v podlaží 1. PP, obdobně jako jsme již zrealizovali podlahy v 2. PP.

Martin Slovák



Vzdělávání zaměstnanců

V letošním roce jsme dokončili dvouletý blok školení soft skills v rámci dotační Výzvy 97 z MPSV ČR. Na podzim jsme na vzdělávání navázali formou interních seminářů, jejichž témata vyplynula z požadavků našich zaměstnanců, a to např. Ekonomika staveb, RSV či Microsoft Teams.

Hana Votápková

Rozvoj talentů PSG Construction

Od ledna 2022 máme připraven pro zaměstnance PSG nový program zaměřený na rozvoj jejich talentů. Do prvního ročníku bylo vybráno osm účastníků, pro které je v období od ledna do listopadu 2022 připraveno celkem devět vzdělávacích bloků. Čekají je setkání nejen s kolegy napříč útvary PSG Construction, ale i semináře s externími lektory.

Cílem je poskytnout účastníkům možnost vzdělávání a získávání nových zkušeností za hranicemi jejich komfortní zóny. Praktické zkušenosti a následná zpětná vazba jim pak pomohou osvojit si nové přístupy při řešení běžných pracovních situací.

Denisa Konvičná



Nový personální systém

Další novinkou, kterou připravujeme pro zaměstnance, je spuštění personálního systému, který umožní online přístup zaměstnancům k jejich pracovněprávním dokumentům a bude dalším krokem k bezpapírovému HR. Spuštění nového personálního systému je naplánováno na leden roku 2022.

Hana Votápková

Nová betonárka již plně slouží zákazníkům

Plně automatizovaná betonárka se systémem řízení ME40 e-MIX od letních měsíců plně slouží zákazníkům a výrobu prefa konstrukcí. Jedná se o věžovou betonárnu SCHWING Stetter, která je vybavena dvěma míchacími jádry: BHS DKX pro transport beton s hodinovým výkonem cca 80 m³ a TEKA THZ pro výrobu prefabrikátů s hodinovým výkonem cca 60 m³. Výsyp betonu je pro obě míchačky přizpůsoben jak na plnění bádří do haly, tak i pro plnění auto domíchávačů. Obě míchačky mají samostatnou váhu cementu, váhu vody, váhu kameniva a váhu přísad. To znamená, že jsou úplně samostatné.

Radek Stárek



Den s PSG vykouzil úsměvy ve tvářích

Štěstí nám přálo i letos a my jsme opět v rámci celé skupiny mohli přivítat naše současné i bývalé zaměstnance a jejich rodinné příslušníky na Dnu s PSG.

V hojném počtu jsme se setkali v pátek 17. září 2021 v areálu PSG, kde byly připraveny atrakce pro děti i dospělé. Přijel za námi Zdeněk Knedla alias Železný Zekon, valašský profesionální silák a držitel řady rekordů. Po loňském roce se dobře osvědčil košť slivovice, u kterého se nejen degustovalo, ale i diskutovalo. Soutěžilo se v jízdě na

rodeo býkovi, kterého nejlépe osedlal kolega z právního oddělení, ale nebál se ho ani ředitel závodu Otrokovice či naši nejmenší návštěvníci. Malovalo se na obličej, nechyběl oblíbený fotokoutek nebo skákací hrad. Děti se na chvíli mohly stát hasiči nebo si prohlédnout hasičskou techniku.

Celým dnem provázelo naše právní duo David Behanec a Jirka Kořínek a výbornou atmosféru podtrhla oblíbená kapela Lord, ve které hraje náš kolega z obchodního oddělení Pavel Jurček.

Děkujeme všem zúčastněným, kteří pomohli vytvořit skvělou atmosféru během pátečního dne.

Kateřina Kučová